

***AVEC GECAM...***



**OFFRE DE MISE A  
DISPOSITION  
D'ECHAFAUDAGE ET  
DIVERS**

***PRENEZ DE LA HAUTEUR EN  
TOUTE SECURITE***

***Avec son partenaire ULMA***



## GECAM

### Groupe Echafaudeurs Cameroun

Echafaudage, Sablage, Peinture, Chaudronnerie, Soudure, Menuiserie, Electricité, Montage des pylônes, Prestation de Services, BTP. Douala-Cameroun

Tél. Standard: +237 620013274

Direction: (+237) 6 96 23 08 61 / 696 238 613

Web site: [www.gecam-cm.com](http://www.gecam-cm.com) ; @: [groupeechafaudeurs@yahoo.fr](mailto:groupeechafaudeurs@yahoo.fr)

---

---

# SOMMAIRE

<b>I. Présentation De L'entreprise .....</b>	<b>2</b>
A. Activités :.....	2
a. Bâtiments et travaux publics .....	2
b. Oïl and gaz .....	2
c. Évènementiel.....	2
B. Vision.....	2
C. Mission.....	3
D. Réalisations.....	3
a. Travaux On-shore (BTP) .....	3
b. Travaux Offshore. ....	4
<b>II. Ressources Materielles Et Mode Operatoire.....</b>	<b>6</b>
A. Descriptif qualitatif et quantitatif du matériel .....	6
B. Méthode de travail et mode opératoire .....	6
a. Méthode de travail .....	6
b. Mode opératoire.....	6
<b>III. Politique Sécurité Sante Au Travail.....</b>	<b>12</b>
<b>IV. Ressources humaines et competences .....</b>	<b>14</b>
a. Organigramme.....	15
b. Utilisation optimale des ressources .....	16
c. Attestation de compétences.....	21
<b>V. Tarification Et Conditions De Reglement .....</b>	<b>23</b>



## GECAM

### Groupe Echafaudeurs Cameroun

Echafaudage, Sablage, Peinture, Chaudronnerie, Soudure, Menuiserie, Electricité, Montage des pylônes, Prestation de Services, BTP. Douala-Cameroun

Tél. Standard: +237 620013274

Direction: (+237) 6 96 23 08 61 / 696 238 613

Web site: [www.gecam-cm.com](http://www.gecam-cm.com) ; @: [groupeechafaudeurs@yahoo.fr](mailto:groupeechafaudeurs@yahoo.fr)

---

## I. PRESENTATION DE L'ENTREPRISE

Créé en 2012 ; le Groupe d'échafaudeurs réunis (GECAM) est une société unipersonnelle à responsabilité limitée au capital social de 10.000.000 de francs CFA. Le siège social est situé dans la capitale économique du Cameroun ; plus précisément au quartier MAKEPE ; non loin du collège LAVAL.

La société GECAM est inscrite au Registre de Commerce RC / DLA / 2012 / B / 2407, le Numéro Contribuable est M071200042543S et la boîte postale 2218 Douala. GECAM est une entreprise. Nous sommes une entreprise citoyenne qui met à profit la compétence et la compétitivité des jeunes qualifiés aux défis des besoins de développement durable et de l'intégrité de toutes les opérations professionnels de notre domaine d'activité

### A. Activités :

Les activités de GECAM s'étendent dans plusieurs domaines d'activité

#### a. Bâtiments et travaux publics : GECAM met à votre disposition

- ✓ du matériel d'échafaudage prêt à satisfaire tous vos travaux en hauteur
- ✓ des plateformes roulantes de travail
- ✓ des nacelles élévatrices
- ✓ des coffrages métalliques

#### b. Oil and gaz : GECAM met à votre disposition une large variété d'ouvrage comprenant entre autre :

- ✓ Du matériel performant et résistant aux intempéries et à la corrosion engendrée par l'eau salée.
- ✓ Du matériel d'échafaudage varie pour rendre accessible toutes les plateformes de travail, ainsi que des ouvrages suspendus
- ✓ Des paniers conformes pour le transport des personnes et des biens a des niveaux de travail superposes ou dénivelés
- ✓ Des plateformes roulantes
- ✓ Des passerelles

#### c. Évènementiel : GECAM intervient dans l'évènementiel par la construction des

- ✓ Estrades
- ✓ Podium roulants et ou fixes
- ✓ Marche de podium pour activité sportives
- ✓ Tribunes a durée temporaires ou permanente

### B. Vision

GECAM est une structure qui contribue à l'amélioration des conditions de travail des salariés ; en intervenant dans tous les domaines d'activités faisant intervenir le travail en hauteur. Certains domaines d'activités sont évités par un grand nombre de travailleurs qualifiés

---

à cause du risque élevé d'accident de hauteur ; GECAM se donne le défis de rendre le travail en hauteur serein en mettant à disposition des entreprises utilisatrices des moyens ; équipements et outils adéquats pour pallier aux dangers liés au travail en hauteur et rendre tous les environnements de travail accessible et exempt d'accidents.

### **C. Mission**

Notre mission première se résume à la protection de l'homme et de l'environnement. Nous offrons des plateformes de travail sécurisées ; ainsi que des espaces et ouvrages permettant à tout salarié de travailler en toute sérénité quelle que soit la hauteur ; ou encore le niveau de complexité d'accès de l'environnement de travail. En utilisant du matériel constitue essentiellement de l'acier galvanise ; nous participons au développement durable en évitant l'utilisation du bois qui exige une forte déforestation. GECAM par sa politique contribue lutter contre le changement climatique ; tout en offrant des opportunités de travail en toute sécurité.

### **D. Réalisations**

Nous avons à notre actif plusieurs réalisations On shore et Offshore. Un reportage en images permettra d'illustrer nos différentes activités.



#### **a. Travaux On-shore (BTP)**



**Pose de la charpente métallique au complexe sportif  
D'OLEMBE**

**SOCIETE PICCINI**



**Centrale à Béton au projet de construction du  
deuxième pont sur le Wouri**

**SOCIETE SOGEA SATOM**





# GECAM

## Groupe Echafaudeurs Cameroun

Echafaudage, Sablage, Peinture, Chaudronnerie, Soudure, Menuiserie, Electricité, Montage des pylônes, Prestation de Services, BTP. Douala-Cameroun

Tél. Standard: +237 620013274

Direction: (+237) 6 96 23 08 61 / 696 238 613

Web site: [www.gecam-cm.com](http://www.gecam-cm.com) ; @: [groupeechafaudeurs@yahoo.fr](mailto:groupeechafaudeurs@yahoo.fr)



Traitement de surface

Chantier avec CAMAROES

### b. Travaux Offshore.



Construction de sphère au projet d'extension de la

SONARA



Construction de la passerelle

Chantier PERENCO



Construction échafaudage pour maintenance de la torche

Chantier PERENCO



Tuyauterie Offshore

Chantier PERENCO



Peinture industrielle

Chantier PERENCO



## **GECAM**

### **Groupe Echafaudeurs Cameroun**

Echafaudage, Sablage, Peinture, Chaudronnerie, Soudure, Menuiserie, Electricité, Montage des pylônes, Prestation de Services, BTP. Douala-Cameroun

Tél. Standard: +237 620013274

Direction: (+237) 6 96 23 08 61 / 696 238 613

Web site: [www.gecam-cm.com](http://www.gecam-cm.com) ; @: [groupeechafaudeurs@yahoo.fr](mailto:groupeechafaudeurs@yahoo.fr)

---

---

# **Ressources Materielles Et Mode Operatoire**



## GECAM

### Groupe Echafaudeurs Cameroun

Echafaudage, Sablage, Peinture, Chaudronnerie, Soudure, Menuiserie, Electricité, Montage des pylônes, Prestation de Services, BTP. Douala-Cameroun

Tél. Standard: +237 620013274

Direction: (+237) 6 96 23 08 61 / 696 238 613

Web site: [www.gecam-cm.com](http://www.gecam-cm.com) ; @: [groupeechafaudeurs@yahoo.fr](mailto:groupeechafaudeurs@yahoo.fr)

## II. RESSOURCES MATERIELLES ET MODE OPERATOIRE

### A. Descriptif qualitatif et quantitatif du matériel

Prêt de 68 tonnes de matériel est assez diversifiée en vue de la satisfaction totale du client

Socle réglable	Poids unitaire	Quantité	Poids total
Echafaudage multidirectionnel	2000Kg	1	2000Kg
collier fixe	1.2 Kg	400	480 Kg
collier mobile	1.3 Kg	500	650Kg
collier Clips	0.62 Kg	1200	744 Kg
Collier IPN	1.6 Kg	150	240 Kg
Collier rallonges	0.8 Kg	300	240 Kg
tube 6m	21Kg	1000	21000 Kg
tube 5m	18 Kg	300	5400 Kg
tube 4m	14 Kg	200	2800 Kg
tube 3m	11 Kg	600	6600 Kg
tube 2.50m	10 Kg	400	4000 Kg
tube 2m	7 Kg	800	5600 Kg
tube 1,50m	5.5 Kg	1700	9350 Kg
tube 1m	3.7 Kg	1700	6290 Kg
Echelle de 2m	5 Kg	10	50 Kg
Echelle de 3m	7 Kg	10	70 Kg
Rallonges	5 Kg	200	1000 Kg
socles réglables	8.7 Kg	100	870 Kg
Roue	3.1 Kg	40	124 Kg
<b>TOTAL</b>			<b>67 508 Kg</b>

### B. Méthode de travail et mode opératoire

#### a. Méthode de travail

En plus des éléments d'échafaudage sus mentionne ; GECAM possède des véhicules de transports pour assurer le transport du matériel en toute sécurité ; des grillages pour l'intégrité des ouvrages montes ; des clefs ; des nacelles ; des paniers et tous les équipements de protection collective et protection individuelle nécessaire.

#### b. Mode opératoire

Dans un souci d'efficacité, la gestion des chantiers chez GECAM se fait de manière professionnelle et méthodique : Elle porte sur six points, ainsi résumé :



## **GECAM**

### **Groupe Echafaudeurs Cameroun**

Echafaudage, Sablage, Peinture, Chaudronnerie, Soudure, Menuiserie, Electricité, Montage des pylônes, Prestation de Services, BTP. Douala-Cameroun

Tél. Standard: +237 620013274

Direction: (+237) 6 96 23 08 61 / 696 238 613



Web site: [www.gecam-cm.com](http://www.gecam-cm.com) ; @: [groupeechafaudeurs@yahoo.fr](mailto:groupeechafaudeurs@yahoo.fr)


- 
- 
- i. Le devis**
  - ii. L'installation du chantier**
  - iii. Le suivi**
  - iv. La démobilisation et le retour du matériel**
  - v. Le bilan du chantier**
  - vi. Le feed-back avec le client**

Tout au long du chantier, GECAM met un point d'honneur à suivre et faire respecter la sécurité dans tous les domaines.

Des contrôles et des supervisions sont faits régulièrement par la Direction Technique. Pour tout besoin de service non encadré par la présente offre le client est tenu d'informer 48 heures avant l'opération ; afin de permettre à GECAM de mobiliser toutes les ressources nécessaires à la satisfaction du client.



<b>Client :</b> .....		<b>Date :</b> .... / ...../ 2019	
<b>Rédacteur :</b>	<b>Direction des opérations &amp; QSHE</b>		
<b>Tâche</b>	Montage/Démontage d'échafaudages		
<b>Matériaux</b>			
<b>Main d'œuvre</b>	personnels qualifiés à la demande du client		
<p><b>IMPLANTATION</b></p> <p>Utilisation des cales bois comme départ, pose des montants de 6m, en mailles de 3m. En forme circulaire. Sur un périmètre de 32.4m.</p> <p>Pose des diagonales de départ, pour un équilibre statique de la structure.</p> <p><b>Premier niveau.</b></p> <p>Mise en place des longues traverses de 1m de Chute des objets Large, avec planches, plinthes, et ronds, travaux gardes corps.</p> <p>Mises en place des accès, points d'encrages</p>	<p><b>Risques</b></p> <p>Pincement, coups, gants, vigilance.</p> <p>Chute de plains pieds</p> <p>Chute d'objet ; douleurs musculaires</p>	<p><b>Prévention</b></p> <p>Casque, lunettes de sécurité, chaussures de sécurité &amp;</p> <p>Respect des gestes et postures de manutentions</p>	
			
<p>(2) Mise en place des garde-corps de sécurité définitifs (façade et retour) du 1<sup>er</sup> étage.</p>			
			
<p>(3) Mise en place des planchers du 1<sup>er</sup> étage.</p>			

<b>Client :</b> .....		<b>Date :</b> ... / ... / 2019			
<b>Rédaction</b>	<b>Direction des opérations &amp; QHSE</b>				
<b>Tâche</b>	Montage/Démontage d'échafaudages				
<b>Matériaux</b>					
<b>Main d'œuvre</b>	Personnels qualifiés à la demande du client				
<p><b>Niveau 2</b>          Mise en place des accès, des longerons, Des traverses, planches, des gardes corps, Diagonales et encrages, accès aux niveaux Supérieurs.          NB : écart des traverses 1.20m largeur 1m Moyens mis à la disposition d'intervenants: Durée : 1 an          Cf PPSPS</p>  <p>(5) Amarrage et mise en place des garde-corps de sécurité du 2<sup>e</sup> étage.</p>		<p><b>Risques</b>          Pincement, coups, gants, vigilance.          Chute de plains pieds           Chute d'objet ;          douleurs musculaires          Chute hauteur</p>		<p><b>Prévention</b>          Casque, lunettes de sécurité, chaussures de sécurité &amp;          Respect des gestes et postures de manutentions          plancher anti dérapant, toute surface avec trappe et échelle. Port des harnais casque, lunettes de sécurité, chaussures de sécurité</p> <p>Contrôle: vérification et validation de l'échafaudage par une personne habilitée avant utilisation</p>	



# GECAM

## Groupe Echafaudeurs Cameroun

Echafaudage, Sablage, Peinture, Chaudronnerie, Soudure, Menuiserie, Electricité, Montage des pylônes, Prestation de Services, BTP. Douala-Cameroun

Tél. Standard: +237 620013274

Direction: (+237) 6 96 23 08 61 / 696 238 613

Web site: [www.gecam-cm.com](http://www.gecam-cm.com) ; @: [groupeechafaudeurs@yahoo.fr](mailto:groupeechafaudeurs@yahoo.fr)

<b>Client :</b> .....		<b>Date :</b> ... / ... / 2019
<b>Rédaction</b>	<b>Direction des opérations &amp; QHSE</b>	
<b>Tâche</b>	Montage/Démontage d'échafaudages	
<b>Matériaux</b>		
<b>Main d'œuvre</b>	Personnels qualifiés à la demande du client	
<p><b>FORME CONIQUE</b>            hauteur 13m sur un diamètre de 25m            1. Reprise sur l'échafaudage circulaire se reprenant sur la charpente métallique en forme d'escaliers sur toute la surface des 25m de diamètre, sur une hauteur de 13m</p> <p>Cf : note de calcul de charge</p>	<p><b>Risques</b>            Pincement, coups, gants, vigilance.            Chute de plains pieds</p> <p>Chute d'objet ;            douleurs musculaires            Chute hauteur</p>	<p><b>Prévention</b>            Casque, lunettes de sécurité, chaussures de sécurité &amp;            Respect des gestes et postures de manutentions            plancher anti dérapant, toute surface avec trappe et échelle. Port des harnais casque, lunettes de sécurité, chaussures de sécurité</p> <p>Contrôle: vérification et validation de l'échafaudage par une personne habilitée avant utilisation            Baliser la zone de travail et interdire l'accès à toute personne étrangère, casque, chaussures de sécurité</p>



**GECAM**

**Groupe Echafaudeurs Cameroun**

Echafaudage, Sablage, Peinture, Chaudronnerie, Soudure, Menuiserie, Electricité, Montage des pylônes, Prestation de Services, BTP. Douala-Cameroun

Tél. Standard: +237 620013274

Direction: (+237) 6 96 23 08 61 / 696 238 613

Web site: [www.gecam-cm.com](http://www.gecam-cm.com) ; @: [groupeechafaudeurs@yahoo.fr](mailto:groupeechafaudeurs@yahoo.fr)

---

---

**Sante Sécurité Au  
Travail**



## GECAM

### Groupe Echafaudeurs Cameroun

Echafaudage, Sablage, Peinture, Chaudronnerie, Soudure, Menuiserie, Electricité, Montage des pylônes, Prestation de Services, BTP. Douala-Cameroun

Tél. Standard: +237 620013274

Direction: (+237) 6 96 23 08 61 / 696 238 613

Web site: [www.gecam-cm.com](http://www.gecam-cm.com) ; @: [groupechafaudeurs@yahoo.fr](mailto:groupechafaudeurs@yahoo.fr)

---

---

## III. Politique Sécurité Sante Au Travail

Le groupe d'échafaudeurs du Cameroun (GECAM) et ses employés ne lésinent sur aucun moyen pour assurer un environnement de travail sain à toute personne intervenant dans leurs activités y compris les visiteurs.

Le GECAM croit fermement que aussi longtemps que les risques existent tous les accidents sont évitables. Pour atteindre et consolider l'objectif zéro accident au sein de notre entreprise et dans toutes les entreprises au sein desquelles nous opérons ; le GECAM s'engage à :

- Garantir un environnement de travail, sain, propre et ordonné, qui préserve la santé et la sécurité de ses employés, clients, sous – traitants ; partenaires et visiteurs,
- Mettre en place un système de gestion de la santé et Sécurité au travail (SST) approprié à la nature et à l'étendue des risques sur toutes les zones d'interventions et les projets
- Mettre à la disposition des employés des moyens matériels ; financiers et intellectuels nécessaires pour travailler en toute sécurité.
- Maintenir des programmes de prévention en matière de SST,

Adaptés à tous les chantiers dans la mesure du possible et en accord avec la réglementation en vigueur.

- Fournir les moyens nécessaires pour l'obtention des meilleurs indicateurs de performances dans toutes les entreprises concernées par notre activité.
- Améliorer de façon continue son système de gestion ainsi que Ses performances relatives à la SST.
- Informer ; former et sensibiliser toute personne travaillant sous le contrôle de la Société de leurs obligations en matière de SST.
- Promouvoir la motivation du personnel afin d'inciter le personnel et toutes les parties prenantes à toujours agir pour leur propre sécurité et celles des autres.

Nous nous engageons à assurer une implémentation effective de cette Politique tout en reconnaissant que le succès de notre démarche nécessite la collaboration de tous les intervenants concernés.

« Ma santé et ma sécurité, dépendent de moi »

**Le Directeur General**

**Daniel GWETH**





**GECAM**

**Groupe Echafaudeurs Cameroun**

Echafaudage, Sablage, Peinture, Chaudronnerie, Soudure, Menuiserie, Electricité, Montage des pylônes, Prestation de Services, BTP. Douala-Cameroun

Tél. Standard: +237 620013274

Direction: (+237) 6 96 23 08 61 / 696 238 613

Web site: [www.gecam-cm.com](http://www.gecam-cm.com) ; @: [groupeechafaudeurs@yahoo.fr](mailto:groupeechafaudeurs@yahoo.fr)

---

---

# Ressources Humaines Et Compétences



## GECAM

### Groupe Echafaudeurs Cameroun

Echafaudage, Sablage, Peinture, Chaudronnerie, Soudure, Menuiserie, Electricité, Montage des pylônes, Prestation de Services, BTP. Douala-Cameroun

Tél. Standard: +237 620013274

Direction: (+237) 6 96 23 08 61 / 696 238 613

Web site: [www.gecam-cm.com](http://www.gecam-cm.com) ; @: [groupeechafaudeurs@yahoo.fr](mailto:groupeechafaudeurs@yahoo.fr)

---

---

## IV. RESSOURCES HUMAINES ET COMPETENCES

GECAM emploie une main d'œuvre hautement qualifiée et expérimentée en vue de répondre aux exigences des clients ; et surtout pour accroître la fiabilité et la justesse des opérations. Les ressources sont réparties dans trois directions à savoir : **Direction des Opérations et QHSSE, Direction Marketing et Commerciale, Directions des Affaires Administratives et Financières.** Ces directions diligentes les activités à travers huit services

- i. **Service stratégie marketing et communication**
- ii. **Service de gestion des ventes**
- iii. **Service client**
- iv. **Service comptabilité**
- v. **Service Juridique et RH**
- vi. **Service Logistique**
- vii. **Service technique**
- viii. **Service QHSE**



# GECAM

## Groupe Echafaudeurs Cameroun

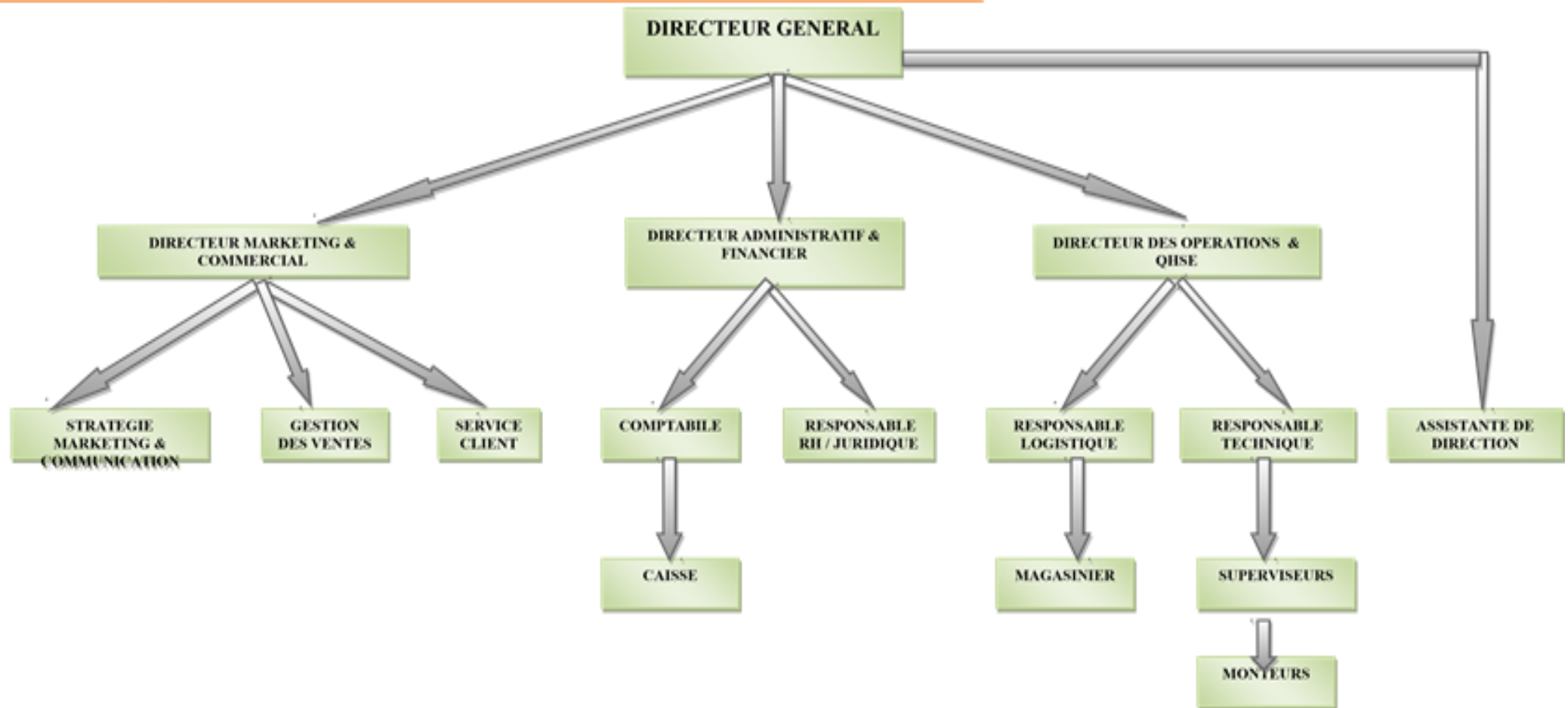
Echafaudage, Sablage, Peinture, Chaudronnerie, Soudure, Menuiserie, Electricité, Montage des pylônes, Prestation de Services, BTP. Douala-Cameroun

Tél. Standard: +237 620013274

Direction: (+237) 6 96 23 08 61 / 696 238 613

Web site: [www.gecam-cm.com](http://www.gecam-cm.com) ; @: [groupeechafaudeurs@yahoo.fr](mailto:groupeechafaudeurs@yahoo.fr)

### a. Organigramme





# GECAM

## Groupe Echafaudeurs Cameroun

Echafaudage, Sablage, Peinture, Chaudronnerie, Soudure, Menuiserie, Electricité, Montage des pylônes, Prestation de Services, BTP. Douala-Cameroun

Tél. Standard: +237 620013274

Direction: (+237) 6 96 23 08 61 / 696 238 613

Web site: [www.gecam-cm.com](http://www.gecam-cm.com) ; @: [groupeechafaudeurs@yahoo.fr](mailto:groupeechafaudeurs@yahoo.fr)

### b. Utilisation optimale des ressources

RESSOURCES HUMAINES		DOMAINE D'INTERVENTION	COMPETENCES ET EXPERIENCE	DIPLOMES ET ATTESTATIONS
<b>Echafaudeurs</b>	Monteurs	<p>Sous la supervision du superviseur, Le travail du monteur inclus entre</p> <ul style="list-style-type: none"> <li>• Décharger le matériel dans site</li> <li>• Aménager et niveler la surface de montage</li> <li>• Installation des socles d'échafaudage amarrer l'échafaudage sur un mur ou un support solide à l'aide du collier afin de le rendre plus stable.</li> <li>• Disposer les planches (battants) à travers l'échafaudage pour permettre aux travailleurs de marcher</li> <li>• Fixer les garde-fous et les filets</li> <li>• Démontage des échafaudages à la fin des travaux</li> <li>• Respect strict des consignes de sécurité</li> </ul>	<ul style="list-style-type: none"> <li>• Au moins 5 ans dans les réalisations des travaux d'échafaudage Dans de grands projets de construction</li> <li>• Savoir suivre l'instruction</li> <li>• Avoir une bonne coordination</li> <li>• Avoir l'équilibre et ne pas avoir d'acrophobie</li> </ul>	<ul style="list-style-type: none"> <li>• Attestation de Monteur</li> <li>• Avoir au moins le CEPE</li> <li>• Attestation de secouriste</li> </ul>
	superviseur	<p>Sous la supervision du chef service Echafaudage, le superviseur est le</p> <ul style="list-style-type: none"> <li>• Responsable du chantier</li> <li>• Supervise les travaux de montage en tenant compte du plan de montage et des délais</li> <li>• Faire émarger tout le personnel a l'arrive et au départ.</li> <li>• Déclarer toute présence de nouveau personnel en vue des modalités HSE du client.</li> </ul>	<ul style="list-style-type: none"> <li>• Plus de 5 ans d'expérience en tant que monteurs dans de grands chantiers</li> </ul> <p>En plus des compétences de monteur, le superviseur a des compétences managériales</p>	<ul style="list-style-type: none"> <li>• Attestation de monteurs</li> <li>• Attestation de secouriste</li> <li>• Avoir au moins le BEPC</li> </ul>



# GECAM

## Groupe Echafaudeurs Cameroun

Echafaudage, Sablage, Peinture, Chaudronnerie, Soudure, Menuiserie, Electricité, Montage des pylônes, Prestation de Services, BTP. Douala-Cameroun

Tél. Standard: +237 620013274

Direction: (+237) 6 96 23 08 61 / 696 238 613

Web site: [www.gecam-cm.com](http://www.gecam-cm.com) ; @: [groupeechafaudeurs@yahoo.fr](mailto:groupeechafaudeurs@yahoo.fr)

		<ul style="list-style-type: none"> <li>Assurer le Briefing quotidien des équipes en vue de la répartition des tâches pour l'accomplissement des objectifs journaliers étayés par le responsable du service échafaudage.</li> <li>Vérifier la disponibilité de l'eau, des EPI, des trousse de premier secours, extincteurs..... en cas de manqué, remonter l'information au service concerne, ou à sa hiérarchie directe.</li> <li>Faire établir les permis de travail en accord avec le superviseur HSSE.</li> <li>Faire signer la liste du matériel sorti et rentre journalièrement par le responsable logistique ou le magasinier.</li> <li>Assurer les tâches journalières.</li> <li>Gestion du personnel dans son chantier et résolution des conflits</li> <li>Soumettre les rapports journaliers, Hebdomadaires et mensuels sur l'évolution du chantier qu'il supervise en respectant les procédures de reporting.</li> </ul>		
	vérificateur	<p>Sous la supervision du chef service échafaudage et en collaborations avec le superviseur, le vérificateur peut être un membre de l'équipe du chantier</p> <ul style="list-style-type: none"> <li>Vérifie la sécurité pendant le montage, l'utilisation et le démontage des échafaudages dans le site</li> </ul>	<ul style="list-style-type: none"> <li>Avoir au moins 10 ans d'expérience en tant que Monteur</li> <li>Au moins deux ans d'expérience en tant que vérificateur d'échafaudage</li> </ul>	<p>Attestation de monteur Attestations de vérificateur ou d'inspecteur Attestations de secouristes Avoir au moins le BEPC</p>





# GECAM

## Groupe Echafaudeurs Cameroun

Echafaudage, Sablage, Peinture, Chaudronnerie, Soudure, Menuiserie, Electricité, Montage des pylônes, Prestation de Services, BTP. Douala-Cameroun

Tél. Standard: +237 620013274

Direction: (+237) 6 96 23 08 61 / 696 238 613

Web site: [www.gecam-cm.com](http://www.gecam-cm.com) ; @: [groupeechafaudeurs@yahoo.fr](mailto:groupeechafaudeurs@yahoo.fr)

		<ul style="list-style-type: none"> <li>• Vérification de l'échafaudage avant usage et pose du scaffolding tag permettant au travailleur d'accéder à l'échafaudage</li> <li>• Inspection de l'échafaudage une fois par semaine pendant l'utilisation afin de détecter les risques potentiels et apporter des modifications</li> <li>• Communiquer les conditions d'utilisation de l'échafaudage aux utilisateurs à travers la pose du scaffolding tag</li> </ul>		
	Chef Service Echafaudage	<p>Sous la supervision de la Direction des Opération, le responsable du service échafaudage</p> <ul style="list-style-type: none"> <li>• fait le devis qualitatif et quantitatifs des chantiers après descente dans les chantiers concernés.</li> <li>• Participe à la réalisation des plans de Montage.</li> <li>• Assiste à la planification de tous les projets d'échafaudage et veille au respect du planning.</li> <li>• Planifie et participer au recrutement du personnel chantier.</li> <li>• Dirige et supervise le personnel dans tous les projets d'échafaudage</li> <li>• Veille au respect strict du budget voté pour la réalisation des travaux d'échafaudage ce ci inclus la révision et le control des écarts Fait des projections sur le besoin en Matériel</li> <li>• Planifie la mobilisation et la démobilisation du matériel en collaboration avec le service logistique</li> </ul>	<ul style="list-style-type: none"> <li>• plus de 15 ans d'expérience comme Monteur dans la réalisation des montages et démontage dans les Chantiers de SONARA et autres chantiers et grands travaux</li> <li>• Compétences managériales</li> <li>• Compétences organisationnelles</li> </ul>	<ul style="list-style-type: none"> <li>• Au moins le BEPC OU Equivalent</li> <li>• Attestation d'échafaudeurs</li> <li>• Attestation de Vérificateurs</li> </ul>



# GECAM

## Groupe Echafaudeurs Cameroun

Echafaudage, Sablage, Peinture, Chaudronnerie, Soudure, Menuiserie, Electricité, Montage des pylônes, Prestation de Services, BTP. Douala-Cameroun

Tél. Standard: +237 620013274

Direction: (+237) 6 96 23 08 61 / 696 238 613

Web site: [www.gecam-cm.com](http://www.gecam-cm.com) ; @: [groupeechafaudeurs@yahoo.fr](mailto:groupeechafaudeurs@yahoo.fr)

		<ul style="list-style-type: none"> <li>Faire un compte rendu hebdomadaire de l'évolution de tous les projets</li> <li>Fait la liaison entre l'administration et le chantier</li> </ul>		
<b>Bureau d'étude</b>	Ingénieurs de Génie Civile	<p>Sous la supervision du directeur des opérations, et en collaboration avec le chef service échafaudage, le bureau d'étude</p> <ul style="list-style-type: none"> <li>Etude de faisabilité du projet d'échafaude</li> <li>Calcul des charges</li> <li>Réalisation du plan de montage en suivant le besoin du client en collaboration avec le chef service</li> </ul>	<ul style="list-style-type: none"> <li>Expérience d'au moins 02 ans dans un bureau d'étude</li> <li>Maitrise d'Autocard</li> </ul>	<ul style="list-style-type: none"> <li>Ingénieur bureau d'étude</li> </ul>
<b>logistique</b>	Logisticien	<ul style="list-style-type: none"> <li>Planification du besoin en échafaudage</li> </ul> <p>En collaboration avec le chef service échafaudage</p> <ul style="list-style-type: none"> <li>Mobilisation et démobilitation du matériel et du personnel</li> <li>Approvisionnement du stock du matériel d'échafaudage et des EPI</li> <li>Gestion du stock d'échafaudage et d'EPI</li> <li>Gestion des fournisseurs d'échafaudage Assurer l'entretien et la sécurité du matériel.</li> <li>Assurer l'effectivité des installations du chantier (bureau, toilettes, douches oculaires, infirmerie, .....</li> <li>Assurer la fourniture de l'eau potable au chantier.</li> <li>Assurer la propreté des locaux sur le chantier.</li> </ul>	<ul style="list-style-type: none"> <li>Un an d'expérience en Logistique</li> <li>Compétence organisationnelle</li> <li>Connaissance et expérience du matériel d'échafaudage et des EPI</li> </ul>	BTS En Logistique



# GECAM

## Groupe Echafaudeurs Cameroun

Echafaudage, Sablage, Peinture, Chaudronnerie, Soudure, Menuiserie, Electricité, Montage des pylônes, Prestation de Services, BTP. Douala-Cameroun

Tél. Standard: +237 620013274

Direction: (+237) 6 96 23 08 61 / 696 238 613

Web site: [www.gecam-cm.com](http://www.gecam-cm.com) ; @: [groupeechafaudeurs@yahoo.fr](mailto:groupeechafaudeurs@yahoo.fr)

		<ul style="list-style-type: none"> <li>Etablir une liste des fournisseurs et prestataires agréés pour assurer l’approvisionnement du chantier si nécessaire.</li> <li>Assurer les logements, l’approvisionnement en eau potable du personnel pour les chantiers se déroulant hors de la ville de Douala</li> </ul>		
<b>Personnes ressources</b>				
	<b>Directeur Générale</b>	<ul style="list-style-type: none"> <li>Coordonne la politique Générale de l’entreprise</li> </ul>	<ul style="list-style-type: none"> <li>DG de GECAM depuis 2013</li> <li>Plus 15 d’expérience en échafaudage</li> <li>Superviseur (chantier naval, SONARA, KPDC ...)formateur, inspecteur, Afrique Echafaudage) échafaudage projet pipeline</li> </ul>	<ul style="list-style-type: none"> <li>Monteur</li> <li>Superviseur</li> <li>Vérificateur</li> <li>Formateur</li> </ul>
	<b>Directrice Administrative et Financière</b>	<ul style="list-style-type: none"> <li>La gestion du personnel général de l’entreprise</li> <li>Elaboration et supervision du budget</li> <li>Mettre à disposition les ressources financières nécessaires pour la réalisation du chantier</li> <li>Elaboration des contrats</li> </ul>	<ul style="list-style-type: none"> <li>8 ans d’expérience comptabilité, finance et Administration</li> <li>Compétences et expérience en Montage et gestion des projets</li> <li>Compétences managériales et organisationnelle</li> </ul>	<ul style="list-style-type: none"> <li>Licence en Comptabilité et finance</li> <li>Master II en Administration et Développent International</li> </ul>
	<b>Directrices des opérations /QHSE</b>	<ul style="list-style-type: none"> <li>Veille législative et règlementaire</li> <li>Assurer la sécurité et la santé au travail des employés au sein de GECAM dans tous les projets</li> <li>Veiller à la formation ; et a m’amélioration des compétences au postes de travail</li> </ul>	<ul style="list-style-type: none"> <li>10 ans d’expérience en management QHSSE</li> <li>Mise en place des SMSST</li> <li>Gestion des accidents et incidents</li> <li>Gestion des situations d’urgence</li> </ul>	<ul style="list-style-type: none"> <li>Master en qualité sécurité et environnement.</li> </ul>



## GECAM

### Groupe Echafaudeurs Cameroun

Echafaudage, Sablage, Peinture, Chaudronnerie, Soudure, Menuiserie, Electricité, Montage des pylônes, Prestation de Services, BTP. Douala-Cameroun

Tél. Standard: +237 620013274

Direction: (+237) 6 96 23 08 61 / 696 238 613

Web site: [www.gecam-cm.com](http://www.gecam-cm.com) ; @: [groupeechafaudeurs@yahoo.fr](mailto:groupeechafaudeurs@yahoo.fr)

		<p>Gérer les indicateurs de performances SST et promouvoir l'amélioration continue.</p> <p>Prévention des risques et réponse aux situations d'urgence</p> <p>Gestion préventive du matériel et équipements.</p> <p>Gestions des cahiers de charges des clients ; fournisseurs et prestataires.</p>	<p>Audit QHSE</p> <p>Accompagnement en vue de la certification</p> <p>Animations des réunions et formation HSSE</p> <p>Interface client et gestions des sous-traitants</p> <p>Evaluation ; prévention et analyse de risque</p> <p>Gestion de l'intégrité des opérations</p>	<ul style="list-style-type: none"> <li>• Formatrice professionnelle en SST</li> <li>• Secouriste</li> <li>• Certificat de prévention incendie</li> <li>• Certificat de prévention du déversement et fuites d'hydrocarbures sur les plans d'eau</li> </ul>
--	--	--	---	---

#### c. Attestation de compétences

Tous les postes critiques sont sujets à des formations métier d'une validité de 2 ans renouvelable : Il s'agit des monteurs ; des vérificateurs ; les secouristes.



**GECAM**

**Groupe Echafaudeurs Cameroun**

Echafaudage, Sablage, Peinture, Chaudronnerie, Soudure, Menuiserie, Electricité, Montage des pylônes, Prestation de Services, BTP. Douala-Cameroun

Tél. Standard: +237 620013274

Direction: (+237) 6 96 23 08 61 / 696 238 613

Web site: [www.gecam-cm.com](http://www.gecam-cm.com) ; @: [groupeechafaudeurs@yahoo.fr](mailto:groupeechafaudeurs@yahoo.fr)

---

---

## **Tarification Et Conditions De Reglement**





## GECAM

### Groupe Echafaudeurs Cameroun

Echafaudage, Sablage, Peinture, Chaudronnerie, Soudure, Menuiserie, Electricité, Montage des pylônes, Prestation de Services, BTP. Douala-Cameroun

Tél. Standard: +237 620013274

Direction: (+237) 6 96 23 08 61 / 696 238 613

Web site: [www.gecam-cm.com](http://www.gecam-cm.com) ; @: [groupeechafaudeurs@yahoo.fr](mailto:groupeechafaudeurs@yahoo.fr)

---

---

## V. Tarification Et Conditions De Reglement

### a. Tarification

Selon le client nous facturons le materiel soit par m<sup>2</sup> ou par ml (mètre linéaire)

#### **Option1 : Mise a disposition Mensuelle de d'echafaudage exploite**

**cout unitaire par :**

• m<sup>2</sup> : .....XAF

• ml : .....XAF

**Personnel :**

• Monteur : .....XAF/ Jour

• Superviseur : .....XAF/Jour

• Transport : .....XAF /m<sup>2</sup>

**N.B : le renouvellement du contrat devra etre notifie ; un mois avant l'echeance du contart en cours ; afin de permettre aux deux partie d'ameliorer ; les ecarts enregistre pendant l'execution du precedent contrat**

### b. Condition de reglements

Le prix de la location du matériel est payable par mensualité, la première doit être acquittée le jour où le matériel est enlevé du dépôt. Les frais de transports ne sont qu'applicables lorsqu'il y a mouvement du materiel soit a la mobilisation ; soit a la demobilisation ; lorsqu'il ya avenant relatif a une livraison additionnelle au stock concerne par la presente offre. Nos factures sont payables trente jours date de facture. Les autres mensualités le premier jour du mois suivant.



## **GECAM**

### **Groupe Echafauteurs Cameroun**

Echafaudage, Sablage, Peinture, Chaudronnerie, Soudure, Menuiserie, Electricité, Montage des pylônes, Prestation de Services, BTP. Douala-Cameroun

Tél. Standard: +237 620013274

Direction: (+237) 6 96 23 08 61 / 696 238 613

Web site: [www.gecam-cm.com](http://www.gecam-cm.com) ; @: [groupeechafauteurs@yahoo.fr](mailto:groupeechafauteurs@yahoo.fr)

---

---