

# VILLA SAMBA DIA - FIMELA SINE SALOUM

## 1H30 DE DAKAR PAR AUTOROUTE

TERRAIN 2500 M2 / ARBRES FRUITIERS PRODUCTEURS

VILLA 100 M2 ENTIEREMENT MEUBLEE / 3 CHAMBRES AVEC SALLE D'EAU ET PLACARDS

SALON ET CUISINE AMERICAINE / FENETRES ALUMINIUM + MOUSTIQUAIRES

ENERGIE SOLAIRE 100% / PISCINE 25M2 / POMPE SOLAIRE LORENTZ

CHAUFFE EAU SOLAIRE

RESERVE EAU 1500 LITRES / ADDUCTION EAU SUR RESEAU

TRES BELLES FINITIONS

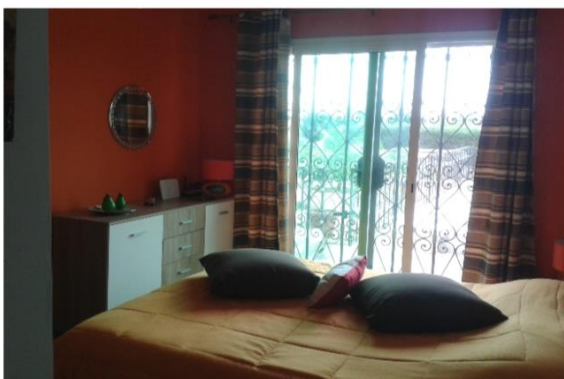
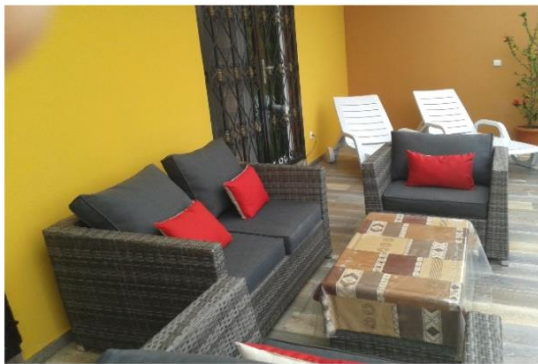
LOGEMENT GARDIEN / CHIENS DE GARDE BERGERS MALINOIS

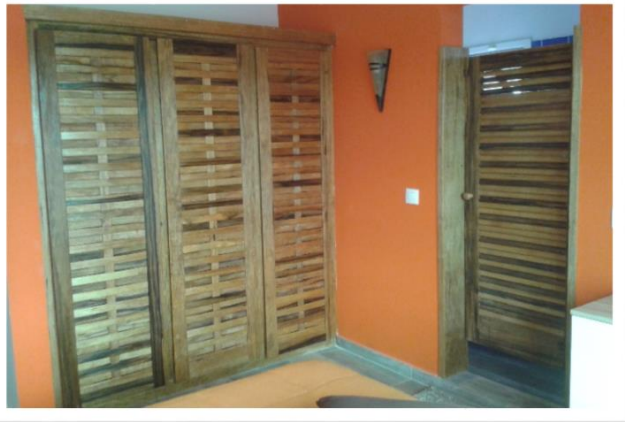
ALARMES ANTI INTRUSIONS

DOCUMENTS ADMINISTRATIFS EN REGLE

500 METRES DU GOUDRON / CALME ABSOLU / NOMBREUSES PISTES POUR QUADS

## PRIX DE VENTE SUR DEMANDE









POMPE SOLAIRE LORENTZ



INVERSEUR VICTRON / 8 BATTERIES 200 AH

