

# Résidence Safa II

Jardin de Carthage





# Résidence Safa II

Le projet est situé au jardin de carthage, avec un accès sur la GP9 la route express Tunis La Marsa à 10 minutes de sidi Bou Said, de l'aéroport International Tunis Carthage et 5 minutes des berges du lac

## Sécurité et équipement

- Résidence gardée.
- Accès codés de la résidence et chaque escalier
- Accès contrôlés par vidéophone.
- Deux ascenseurs pour chaque bloc desservant tous les niveaux à partir du sous-sol.
- Places de parking individuelles au sous-sol.







## Architecture Sobre et contemporaine

Safa 2 est une résidence haut standing:

- sous sol, rez-de-chaussée composée de deux blocs plus sept étages.
- Jardin luxuriant soigneusement aménagé et privatif de 800m<sup>2</sup>.





## Isolation phonique et thermique

- Murs extérieurs et mitoyens en double cloisons.
  - Isolation des cloisons extérieurs et des murs mitoyens avec de la laine minérale.
  - Isolation des planchers entre voisins contre les bruits aériens et d'impact (béton cellulaire)
- Double vitrage avec profilé en aluminium à rupture phonique et thermique dans les fenêtres et les portes fenêtres.
- Chauffage et climatisation étudiés pour une répartition équilibrée douce et agréable (Chauffage central, Climatisation par Split System).







## Rangement et confort

- Cuisines meublées et aménagées.
- Placards et dressings aménagés dans les chambres et dans le hall d'entrée.
- Séchoirs spacieux.
- Chambre de service.





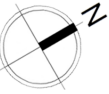
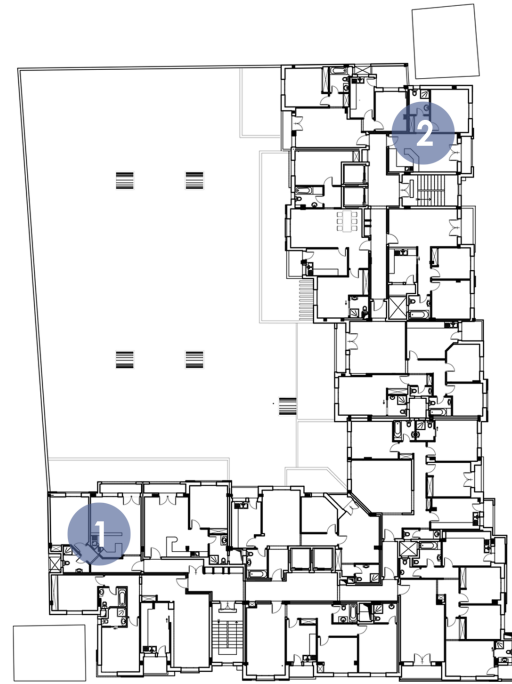


## Revêtement

- Marbre et pierre naturelle de type "BOTTICINO" dans les salons et les dégagements.
- Grès dans la masse d'origine européenne dans les chambres les cuisines, les salles de bain et les salles d'eau.







# S+1



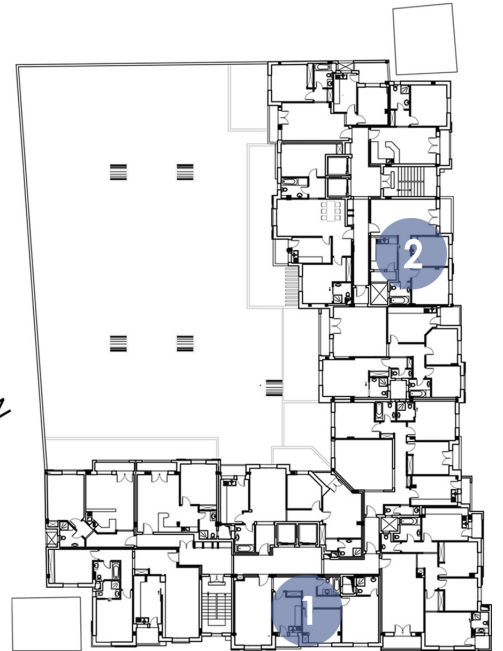
Model 1



Model 2



# S+2



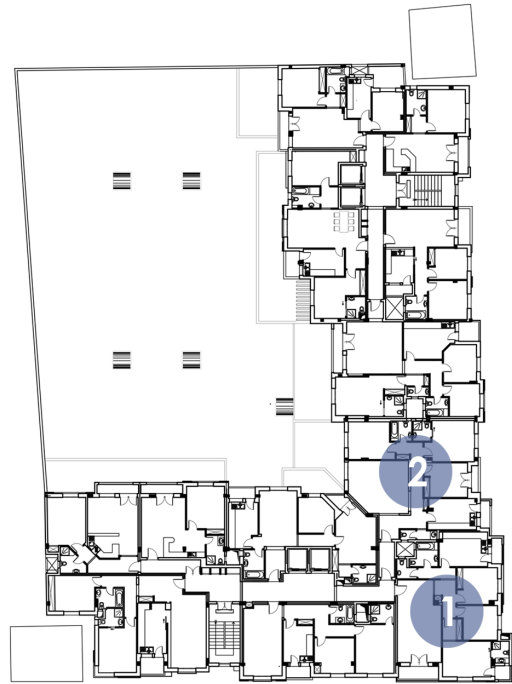
Model 1



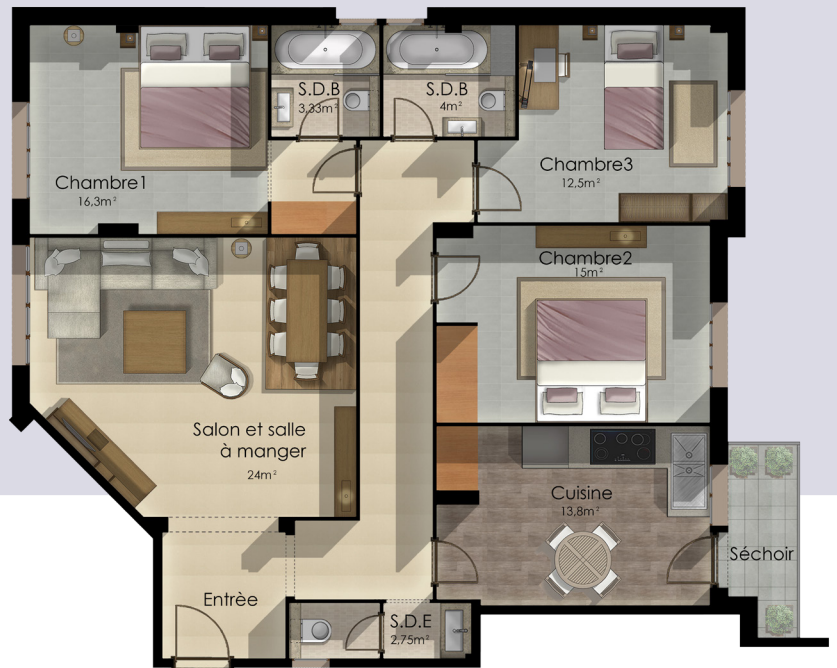
Model 2



# S+3




Model 1



Model 2





**SIÈGE :** CITÉ ENNOZHA ARIANA  
RUE AHMED KHABTHENI , IMMEUBLE BEN SASSI

ARIHA.PROMO@GMAIL.COM

+216 71 706 823  
+216 98 342 803

édité Par : Petra.tn